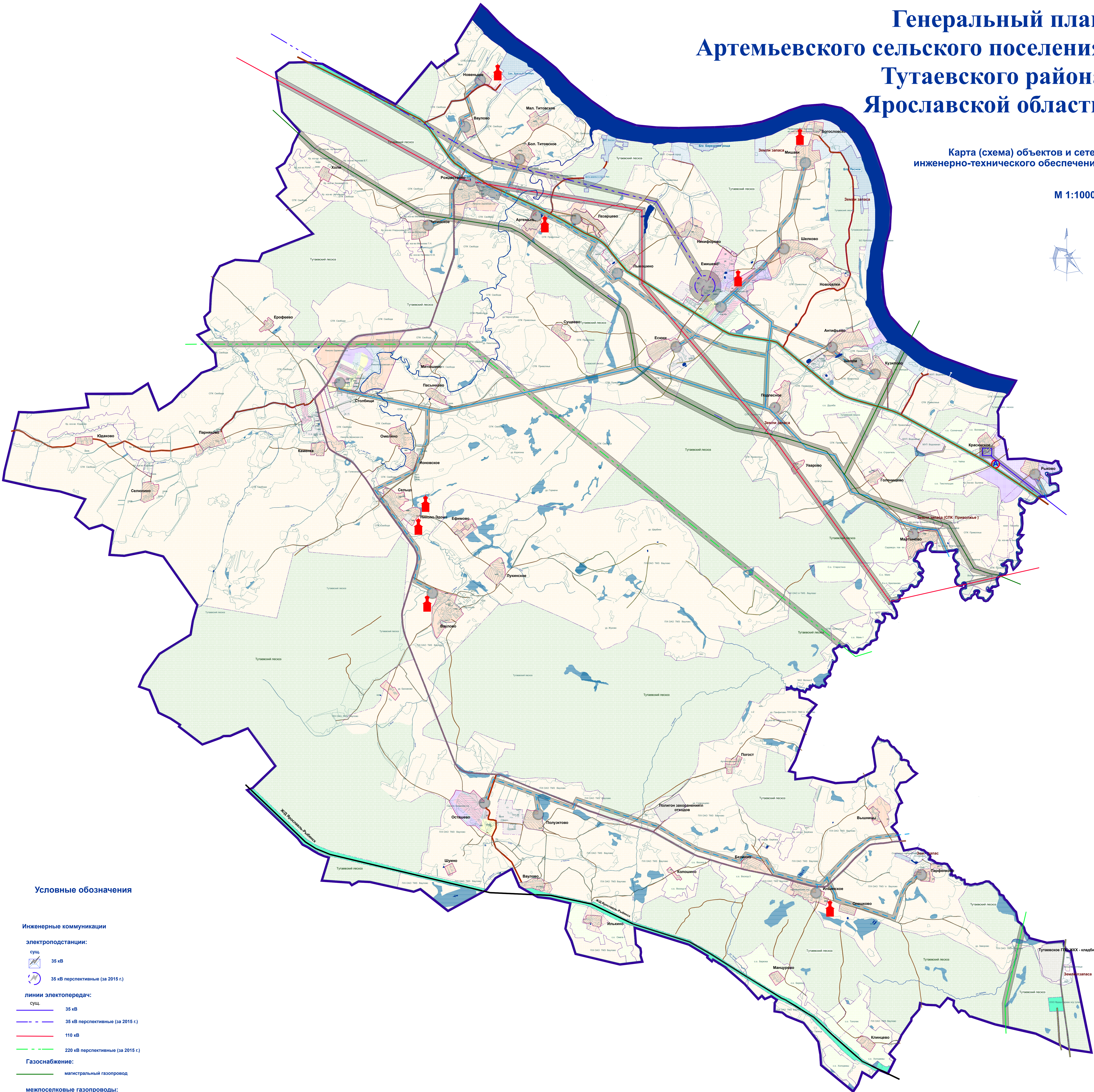
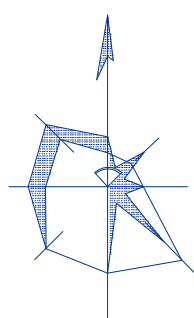


Генеральный план Артемьевского сельского поселения Тутаевского района Ярославской области

Карта (схема) объектов и сетей
инженерно-технического обеспечения

М 1:10000



Условные обозначения

Инженерные коммуникации

электростанции:

- сущ. 35 кВ
- 35 кВ перспективные (за 2015 г.)

линии электропередач:

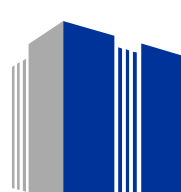
- сущ. 35 кВ
- 35 кВ перспективные (за 2015 г.)
- 110 кВ
- 220 кВ перспективные (за 2015 г.)

Газоснабжение:

- магистральный газопровод

межпоселковые газопроводы:

- ГРП
- существующие
- перспективные (за 2015 г.)



Директор
Главный инженер
Архитекторы:

Урнышев А.М.
Кульков В.В.
Бурляков Д.С.
Перфилов В.В.

ОАО Институт ГИПРОАГРОТЕХПРОМ