

Тутаевский муниципальный район  
городского поселения Тутаев

Паспорт инвестиционной площадки № 9

Атрибут	Значение
Общая информация	
Название площадки	Перспективная инвестиционная площадка для комплексного освоения в целях жилищного строительства
Поселение/городской округ	Тутаевский район, г. Тутаев
Месторасположение/адрес площадки	Тутаевский район, г. Тутаев, ул. Горького
Общая площадь, га	13,01 Га
Возможность увеличения площадки (на га)	Нет
Форма собственности на землю	Государственная собственность
Собственник земельного участка, контактная информация	Администрация Тутаевского муниципального района; Контакты: Департамент муниципального имущества Администрации ТМР Чеботарев Иван Анатольевич (48533) 70080; Управление экономического развития и инвестиционной политики Администрации ТМР Федорова Светлана Александровна (48533) 20461
Государственный орган исполнительной власти или орган местного самоуправления, уполномоченный на распоряжение земельными участками, находящимися в государственной собственности	Департамент муниципального имущества Администрации ТМР
Категория земель (вид разрешенного использования)	Перспективные инвестиционные площадки для комплексного освоения в целях жилищного строительства
Способ предоставления (возможные варианты)	Аренда, собственность
Кадастровый номер	76:21:020201:128
Кадастровая стоимость земли (рублей за кв.м.)	
Удаленность	
Расстояние до г. Ярославля, км.	36 км
Расстояние до г. Москвы, км.	300 км
Расстояние до аэропорта Туношна, км.	65 км
Расстояние до узловой ж/д станции, км.	До ж/д станции г. Ярославль 46 км
Расстояние до Ярославского речного порта, км.	До Ярославского речного порта 47 км
Удаленность от крупнейших автодорог (автомагистралей), км.	До автомагистрали г. Ярославль – г. Рыбинск (левый берег р.Волга) – менее 1 км, до автомагистрали Москва – Холмогоры 35 км
Расстояние до ж/д ветки, км.	До ж/д станции г. Ярославль 46 км
Расстояние до ж/д станции, км.	
Расстояние до соседних предприятий и	До 2 км

организаций, км.	
Расстояние до жилой застройки, км.	До 1 км
<b>Инженерная инфраструктура</b>	
Электроэнергия: - свободная мощность (кВт) - техническая возможность подачи (кВт) - удалённость от точки подключения (км)	Да
Газоснабжение: - свободная мощность (м <sup>3</sup> /год) - техническая возможность подачи (м <sup>3</sup> /год) - удалённость от точки подключения (км)	Свободная мощность – 305120 тыс куб. метров / год, техническая возможность подачи – 306600тыс. куб. метров. Предполагаемая точка подключения к газопроводной сети – действующий газопровод высокого давления II категории (до 0,6 Мпа) Ø 225 мм, расположенный в городском поселении г. Тутаева (левый берег)
Водоснабжение: - свободная мощность (м <sup>3</sup> /сут) - техническая возможность подачи (м <sup>3</sup> /сут) - удалённость от точки подключения (км)	Нет
Водоотведение: - свободная мощность (м <sup>3</sup> /сут) - техническая возможность подачи (м <sup>3</sup> /сут) - удалённость от точки подключения (км)	Нет
Ливневая канализация: Наличие/возможность сброса на рельеф/удалённость от водоёмов (км)	Нет
Организация автомобильных съездов: техническая возможность, условия примыкания	Да
Телекоммуникации: наличие/удаленность до точки подключения (км)	Нет
Максимально допустимый класс опасности	IV – V класс опасности
Перепад высот, м.	
Уровень грунтовых вод, м.	
Охранные зоны, особо охраняемые территории, скотомогильники, кладбища, сады: наличие\удаленность в км.	Охранных зон нет
Дополнительные сведения	
Обременения (аренда, сервитуты, бессрочное пользование)	Нет
Наличие на участке зданий и сооружений (указать какие)	Свободен от застройки
Инженерная инфраструктура объектов (описание)	Нет
Предложения по использованию площадки	
Ключ на карте ГИС «Панорама»	-
Предварительный размер арендной платы земельного участка	
Ориентировочная стоимость продажи/выкупа земельного участка	
Примечания	

# Схема земельного участка

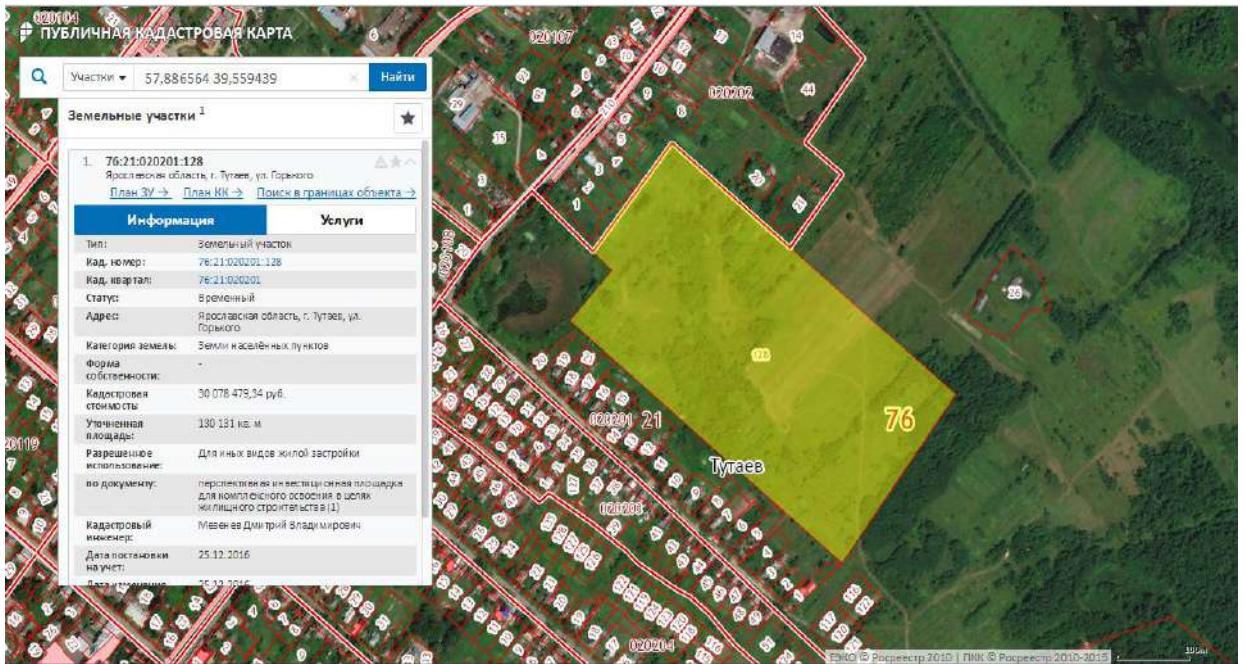


Схема участка с указанием точек подключения к сетям коммуникаций

Схема участка №6 (76:21:020201:128)

