

Тутаевский муниципальный район
городского поселения Тутаев

Паспорт инвестиционной площадки № 6

Атрибут	Значение
Общая информация	
Название площадки	Перспективная инвестиционная площадка для комплексного освоения в целях строительства и организации музея (гостиницы, выставочного комплекса)
Поселение/городской округ	Тутаевский район, городское поселение Тутаев (левый берег)
Месторасположение/адрес площадки	Тутаевский район, г. Тутаев, ул. Ленина (левый берег) (у дома 3б)
Общая площадь, га	0,048 га (480 кв.м.)
Возможность увеличения площадки (на га)	нет
Форма собственности на землю	Неразграниченная государственная собственность
Собственник земельного участка, контактная информация	Контакты: Департамент муниципального имущества Администрации ТМР Чеботарев Иван Анатольевич (48533) 70080; Управление экономического развития и инвестиционной политики Администрации ТМР Федорова Светлана Александровна (48533) 20461
Государственный орган исполнительной власти или орган местного самоуправления, уполномоченный на распоряжение земельными участками, находящимися в государственной собственности	Департамент муниципального имущества Администрации ТМР
Категория земель (вид разрешенного использования)	Земли населенных пунктов. Разрешенное использование: для строительства гостиницы, музея, выставочного комплекса
Способ предоставления (возможные варианты)	Возможно предоставление в аренду, в собственность
Кадастровый номер	76:21:020125:106
Кадастровая стоимость земли (рублей за кв.м.)	Кадастровая стоимость участка 711595,20 руб.
Удаленность	
Расстояние до г. Ярославля, км.	264м. от автодороги «Ярославль-Рыбинск»
Расстояние до г. Москвы, км.	
Расстояние до аэропорта Туношна, км.	
Расстояние до узловой ж/д станции, км.	
Расстояние до Ярославского речного порта, км.	
Удаленность от крупнейших автодорог (автомагистралей), км.	
Расстояние до ж/д ветки, км.	

Расстояние до ж/д станции, км.	
Расстояние до соседних предприятий и организаций, км.	1257м. до промышленных предприятий
Расстояние до жилой застройки, км.	
Инженерная инфраструктура	
Электроэнергия: - свободная мощность (кВт) - техническая возможность подачи (кВт) - удалённость от точки подключения (км)	МУП «Горэлектросеть» 50 кВт От ТП 10/0,4кВ №9, г. Тутаев, ул. Панина, д.11 25 метров
Газоснабжение: - свободная мощность (м ³ /год) - техническая возможность подачи (м ³ /год) - удалённость от точки подключения (км)	Да. Около 70 м от ул. Ленина по схеме газификации.
Водоснабжение: - свободная мощность (м ³ /сут) - техническая возможность подачи (м ³ /сут) - удалённость от точки подключения (км)	ООО «Тутаевский водоканал» 10 м ³ /сут 10 м ³ /сут 0,06
Водоотведение: - свободная мощность (м ³ /сут) - техническая возможность подачи (м ³ /сут) - удалённость от точки подключения (км)	ООО УК «Левобережье» 50 м ³ /сут, Ближайшая точка подключения г. Тутаев, ул. 2-я Овражная д. 28-в 730 м
Ливневая канализация: Наличие/возможность сброса на рельеф/удалённость от водоёмов (км)	ООО «Тутаевский водоканал» отсутствует
Организация автомобильных съездов: техническая возможность, условия примыкания	
Телекоммуникации: наличие/удаленность до точки подключения (км)	
Максимально допустимый класс опасности	
Перепад высот, м.	
Уровень грунтовых вод, м.	
Охранные зоны, особо охраняемые территории, скотомогильники, кладбища, сады: наличие\удаленность в км.	охранных зон нет
Дополнительные сведения	
Обременения (аренда, сервитуты, бессрочное пользование)	нет
Наличие на участке зданий и сооружений (указать какие)	нет
Инженерная инфраструктура объектов (описание)	
Предложения по использованию площадки	Для строительства гостиницы, музея или выставочного комплекса
Ключ на карте ГИС «Панорама»	нет
Предварительный размер арендной платы земельного участка	От 106 739 руб. в год
Ориентировочная стоимость продажи/выкупа земельного участка	
Примечания	

Схема расположения земельного участка:

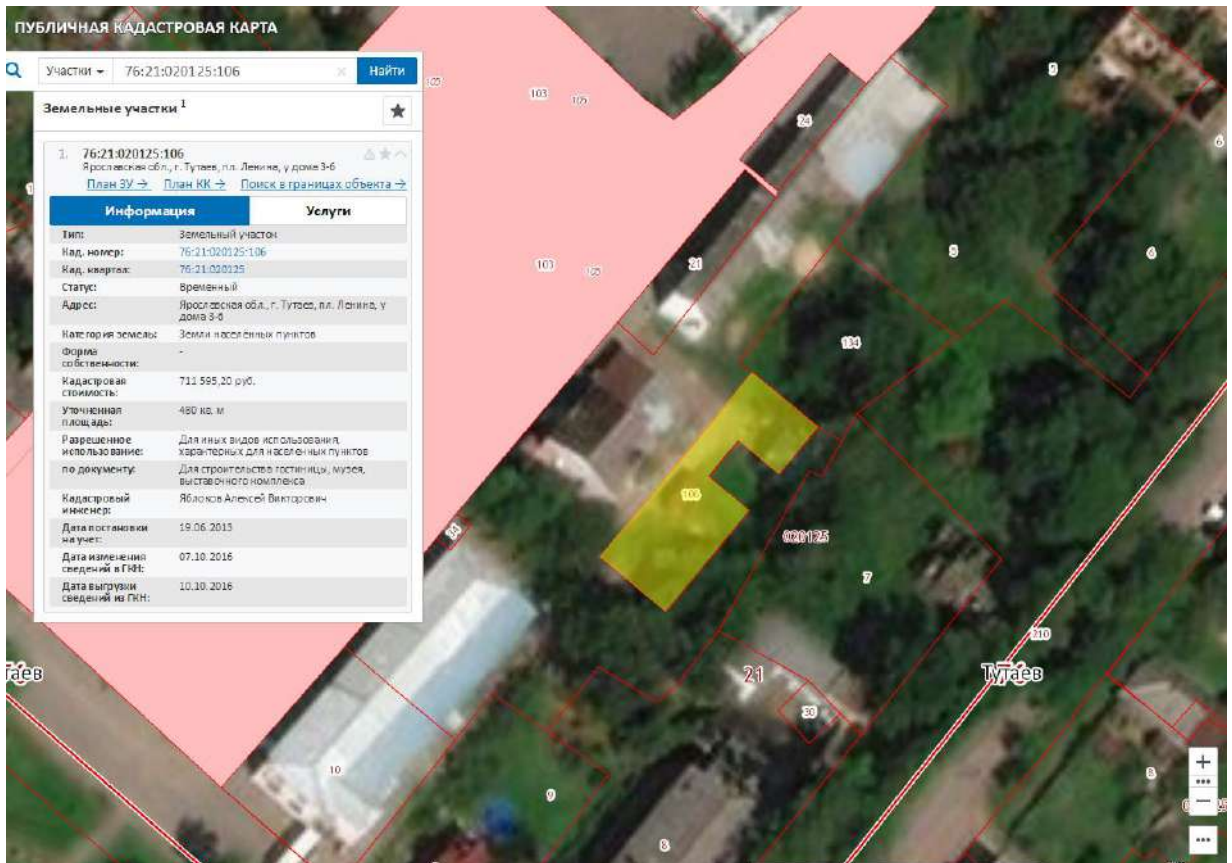


Схема участка с указанием точек подключения к сетям коммуникаций

Схема участка №7 (76:21:020125:106)

